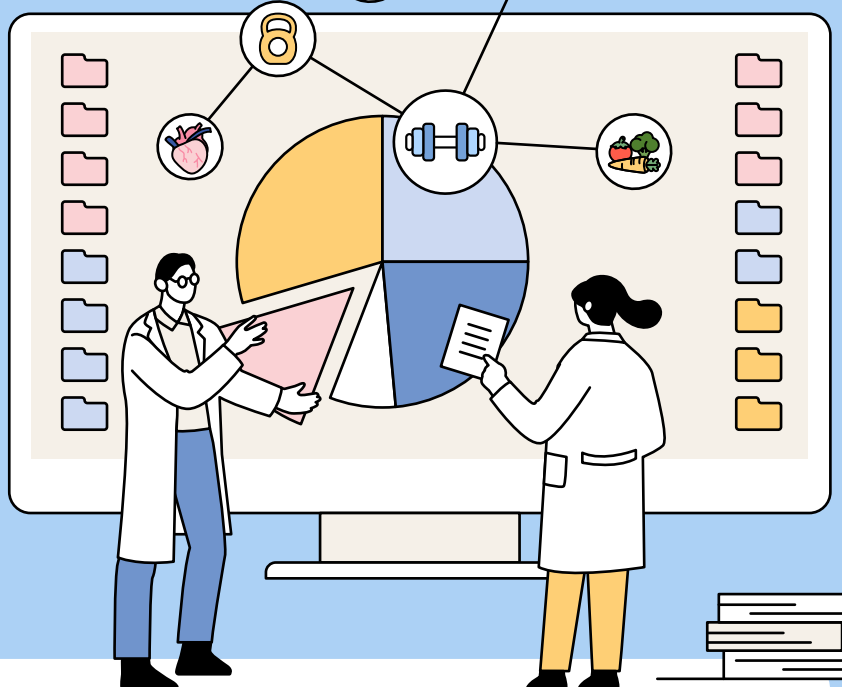


2025 영양역학 연구방법론 워크숍

영양역학 연구를 위한
데이터 분석 워크숍:
공공데이터 활용과 통계 실습



일시

1일차 | 7월 2일(수) 9:30-17:00

2일차 | 7월 3일(목) 9:30-17:00

3일차 | 7월 4일(금) 9:30-17:00

최근 수십 년간 국가 단위의 대규모 조사자료와 다양한 인구 집단을 대상으로 한 코호트 연구를 통해, 식생활 요인이 암, 심혈관질환, 당뇨병 등 주요 만성질환 및 사망에 미치는 영향을 규명하는 과학적 증거들이 빠르게 축적되고 있습니다. 이에 따라 데이터 기반의 식생활 관리 전략이 건강정책, 임상영양, 공중보건 분야에서 중요한 과제로 부상하며, 영양역학 연구의 가치도 함께 주목받고 있습니다.

한국영양학회에서는 이러한 흐름에 발맞추어, 영양역학 연구를 위한 실무 중심의 데이터 분석 워크숍을 마련하였습니다. 본 워크숍은 식사섭취자료의 구조와 변수 이해부터, 공공데이터를 활용한 실습, 통계 분석 기법의 실제 적용까지를 아우르는 체계적인 교육과정으로 구성되어 있습니다.

참여자들은 영양역학 연구 설계에 필요한 기본 이론을 바탕으로, 국내외 공공데이터를 활용한 실습을 통해 실제 연구에 적용 가능한 분석 역량을 함양할 수 있습니다. 또한 SAS, R, Excel 등 다양한 분석 도구를 활용한 실전 시연과 통계 기법 소개를 통해 고급 분석 능력 향상의 기회도 제공됩니다.

이번 워크숍은 온라인(ZOOM)으로 실시간 진행되며, 일정 기간 동안 녹화 강의와 실습자료도 함께 제공될 예정입니다. 영양역학 분야에 관심 있는 연구자 여러분의 많은 참여를 바랍니다.

진행 방식

Zoom을 이용한 비대면 강의 (녹화영상은 강의일 이후 5일간 링크 제공, 다운로드 불가함)

주최

한국영양학회 영양역학특별위원회

등록

등록기간 2025년 6월 5일 ~ 6월 30일 17:00까지

등록비용 학회 회원- 일반 10만원/일, 학생 8만원/일

학회 비회원- 일반 13만원/일, 학생 8만원/일 (지도교수 추천서 제출 필수)

등록방법 7/2 등록- <https://kns.or.kr/Symposium/Sympolnfo.asp?idx=126>

7/3 등록- <https://kns.or.kr/Symposium/Sympolnfo.asp?idx=127>

7/4 등록- <https://kns.or.kr/Symposium/Sympolnfo.asp?idx=128>

※ 일자별 선착순 마감 예정입니다 (등록 및 등록비 입금 순으로 마감).

※ 전일 등록을 원하시는 분은 7/2, 7/3, 7/4 사전등록을 각각 모두 해주셔야 합니다.

※ 등록 마감 후에는 입금하신 등록비 환불이 불가하오니 참조하시기 바랍니다.

※ 등록하신 연락처로 강의 당일 오전 9:00까지 워크숍 참여 링크, 강의자료 및 프로그램 code를 발송해 드립니다.

등록 관련 문의

kns2@kns1.or.kr

사용 소프트웨어

SAS가 설치된 개인 PC 필요,

R 무료 소프트웨어 다운 (설치는 추후 안내, 7/4 등록자에 한함)

워크숍 프로그램

	7월 2일(수)	7월 3일(목)	7월 4일(금)
일시	식사섭취자료의 이해와 분석을 위한 기초 프레임워크	영양역학연구 설계 및 공공데이터 분석 실습	영양역학분석의 고급 응용과 통합 전략
9:30~11:00	개방형 식사섭취자료의 구조 및 주요 변수 이해	단면연구설계: 구조, 장단점 및 데이터 적용 사례	UK Biobank 자료 소개
11:10~12:30	개방형 식사자료 분석 실습: 변수 생성 및 정리	국민건강영양조사를 활용한 식이요인-질병 연관성 분석 사례 실습	UK Biobank 데이터 분석 시연
사용소프트웨어	SAS	SAS	R
강사	하경호 교수 (제주대학교)	신다연 교수 (인하대학교)	김강진 교수 (가천대학교)
12:30~14:00	점심시간		
14:00~15:30	식사섭취빈도조사(FFQ)의 원리와 활용	장기추적 코호트 연구 설계 및 변수 구조 이해	메타분석의 이해
15:40~17:00	FFQ 자료를 이용한 변수 생성 및 연관성 분석 실습	한국인유전체역학조사 기반 식이요인-질병 발생 간의 관계 분석 사례 실습	메타분석(MA)을 통한 결과 합성과 해석 전략 : 엑셀과 R을 활용하여
사용소프트웨어	SAS	SAS	R / Excel
강사	전신영 교수 (국제암대학원)	곽정현 교수 (인제대학교)	우경숙 교수 (한양대학교)

사전등록 바로 가기 ➡